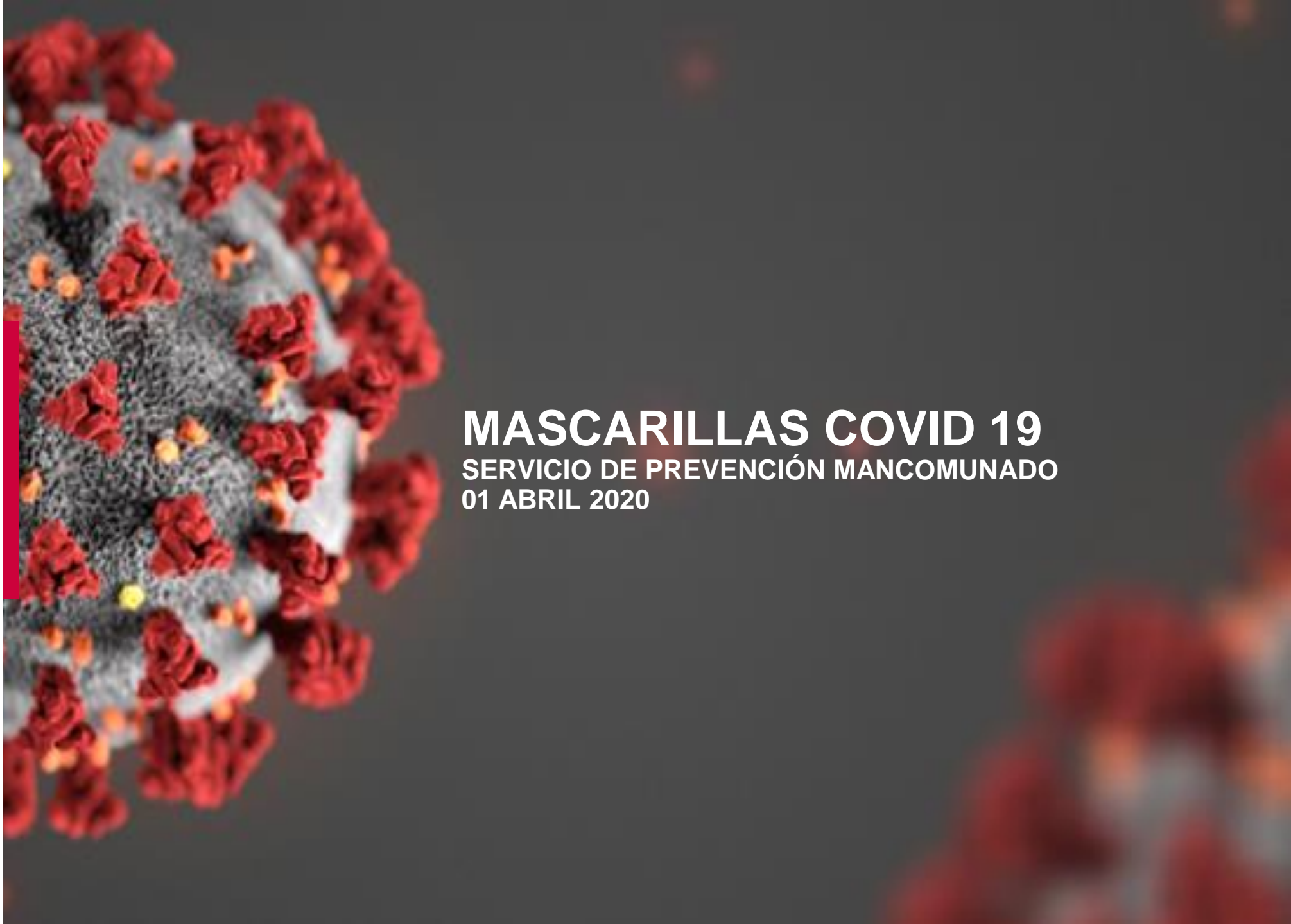




**BUREAU
VERITAS**



MASCARILLAS COVID 19

SERVICIO DE PREVENCIÓN MANCOMUNADO
01 ABRIL 2020

¿FRENTE AL COVID-19

SON TODAS LAS
MASCARILLAS IGUALES?



MASCARILLAS CODIV 19

01

TIPOS DE MASCARILLAS

02

¿CUANDO NECESITO
USAR MASCARILLA?

03

COMO USAR LA
MASCARILLA





01

TIPOS DE MASCARILLAS

01- TIPOS DE MASCARILLAS

MASCARILLAS AUTOFILTRANTES

Su finalidad es filtrar el aire inhalado, evitando que los contaminantes entren en nuestro sistema respiratorio.

Para filtrar partículas de COVID 19 se deberán usar mascarillas FFP2 o FFP3

Solo son necesarias en caso de trabajar a menos de dos metros de personas en investigación o confirmados



MASCARILLAS QUIRURGICAS

Su objetivo es evitar que las partículas de una persona infectada sean expulsadas cuando habla o tose.

Evitan la propagación del virus.

Sirve para proteger a terceras personas de una contaminación por gotículas que expulsemos al toser o estornudar





02

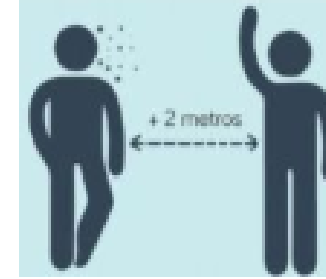
¿CUANDO NECESITO USAR MASCARILLA?

02- ¿CUANDO NECESITO USAR MASCARILLA?

Tenemos que tener en cuenta como se propaga el virus que causa el Covid-19

La enfermedad puede propagarse:

- De **persona a persona a través de las gotículas** procedentes de la nariz o la boca que salen despedidas cuando una persona infectada tose o exhala y penetran en nuestras vías respiratorias. Por eso es importante mantenerse a más de 2 metros



cubrirse al estornudar o toser

- **Contacto con gotículas que caen sobre los objetos y superficies que rodean a la persona**, de modo que otras personas pueden contraer la COVID-19 si tocan estos objetos o superficies y luego se tocan los ojos, la nariz o la boca.



lavarse las manos y limpiar objetos de uso frecuente



no tocarse ojos, nariz ni boca sin lavarse las manos

La Organización Mundial de la Salud (OMS) lo confirma: **las mascarillas no son necesarias para el viandante porque el coronavirus Covid-19 no se transmite por el aire.**

<https://www.who.int/publications-detail/modes-of-transmission-of-virus-causing-covid-19-implications-for-ipc-precaution-recommendations>



02- ¿CUANDO NECESITO USAR MASCARILLA?

Tenemos que tener en cuenta; ¿Cuáles son las medidas de protección?

La OMS ha publicado una serie de recomendaciones generales:

1. **Lávese las manos con frecuencia**, con un desinfectante de manos a base de alcohol o con agua y jabón.
2. **Al toser o estornudar, cúbrase la boca y la nariz** con el codo flexionado o con un pañuelo; tire el pañuelo inmediatamente y lávese las manos. Si se cubre con las manos, puede contaminar los objetos o las personas a las que toque.
3. **Mantenga al menos dos metros de distancia** entre usted y las demás personas, particularmente aquellas que tosan, estornuden y tengan fiebre.
4. **Evite tocarse los ojos, la nariz y la boca.** Las manos tocan muchas superficies que pueden estar contaminadas con el virus.
5. **Si presenta alguno de los síntomas**, contacte de manera telefónica con los servicios médicos. Manténgase informado y siga las recomendaciones de los profesionales sanitarios.

1



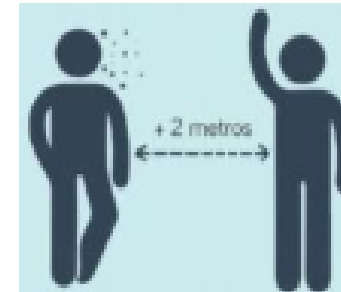
lavarse las manos
y limpiar objetos
de uso frecuente

2



cubrirse al
estornudar
o toser

3



4



no tocarse ojos,
nariz ni boca sin
lavarse las manos

5



quedarse en
casa si está
enfermo

02- ¿CUANDO NECESITO USAR MASCARILLA?

Si no estas enfermo ni estas a menos de dos metros de casos confirmados o sospechosos
NO NECESITAS USAR MASCARILLA

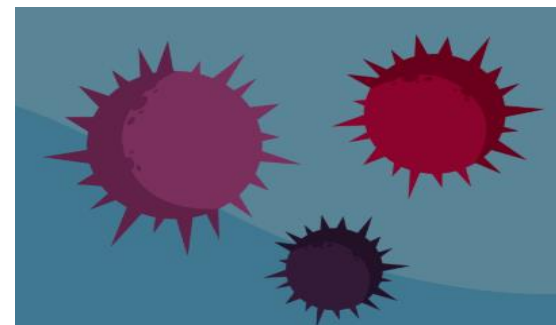
El uso inadecuado o excesivo de mascarillas puede provocar graves problemas de carencia de suministros y que no haya mascarillas para las personas que necesitan llevarlas.



Llevar mascarilla por la calle
no te protege y puede hacer peligrar el abastecimiento a centros sanitarios



Si estás sano y no tienes síntomas
no necesitas usar mascarilla



Si presentas síntomas,
usa mascarilla



Deja las mascarillas para quien realmente las necesita: **personal sanitario en contacto con afectados y personas con síntomas**

02-¿CUANDO NECESITO USAR MASCARILLA? ¡ PIENSALO BIEN ANTES DE USAR UNA MASCARILLA!

Los sanitarios no podrán controlar al villano invisible del Covid 19 si no hay material suficiente para que se protejan.

#HéroesCOVID19



02- ¿CUANDO NECESITO USAR MASCARILLA?

¿Cuándo necesito usar mascarilla en mi trabajo?

Mascarilla: El uso de mascarillas esta indicado para:

- ✓ **Trabajos con personas enfermas**, en este caso se utilizarán mascarillas de protección FFP2. **NO debemos realizar este tipo de trabajos**. Ante personas confirmadas o sospechosas de estar enfermas no deberíamos trabajar cerca ni con ellas.
- ✓ **Trabajos en cercanía de personas sensibles**, para prevenir su contagio, debemos de usar mascarillas por si acaso somos portadores de la enfermedad y no lo sabemos, valen mascarillas quirúrgicas.
- ✓ Nosotros las usaremos también en **zonas de tránsito de personas o dónde no se pueda** guardar la distancia de 2m. (por ejemplo espacios reducidos CON coincidencia con terceras personas).
- ✓ Cuando sea solicitada por el cliente para el acceso a sus instalaciones.



ES
OBLIGATORIO
EL USO DE
MASCARILLA

02-¿CUANDO NECESITO USAR MASCARILLA?

— ¿QUÉ MASCARILLA DEBO USAR?

Datos obtenidos del ministerio de Sanidad ante la escasez de mascarillas, refiriéndose a cercanía a personas confirmadas o sospechosas de COVID-19.

(Adaptado de CDC Strategies for optimizing the supply of N95 respirators: Crisis alternate Strategies (www.cdc.gov))

Aumentamos el grado de protección puesto que lo referimos a cualquier tercera persona.



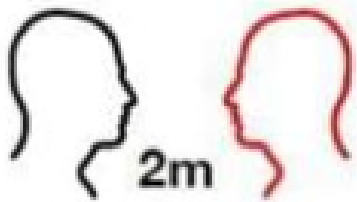


03

COMO USAR LA MASCARILLA

03- COMO USAR LA MASCARILLA

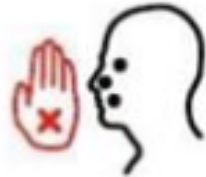
La forma óptima de prevenir la transmisión es usar una combinación de todas las medidas preventivas, no solo Equipos de Protección Individual (EPI).



Trabajador Compañeros
 Clientes
 Mantenedores
 Terceras personas



Evitar el contacto físico con terceros



Evitar tocarse cara, nariz y ojos



Lava tus manos frecuentemente



Evita abrazos, besos y compartir objetos



Al toser o estornudar, cubre nariz y boca con el codo a un pañuelo desechable



FIEBRE



TOS



SENSACIÓN DE FALTA DE AIRE

Quédate en casa e informa si presentas síntomas

03- COMO USAR LA MASCARILLA

Las mascarillas solo son eficaces si se combinan con el lavado frecuente de manos con una solución hidroalcohólica o con agua y jabón.

El uso de mascarillas si no estamos expuestos a el riesgo puede ser **contraproducente** por contaminación de la mascarilla la cual luego ponemos sobre las vías respiratoria

Si necesitamos usar una mascarilla debemos aprender a usarla correctamente

03- COMO USAR LA MASCARILLA

COMO PONERSE UNA MASCARILLA



Antes y después de usar una mascarilla, lávese las manos con un desinfectante a base de alcohol o con agua y jabón



Cúbrase la boca y la nariz con la mascarilla y asegúrese de que no haya espacios entre su cara y la mascarilla.



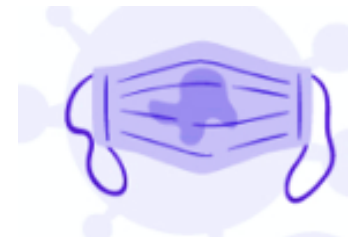
Evite tocar la mascarilla mientras la usa; si lo hace, lávese las manos con un desinfectante a base de alcohol o con agua y jabón.



Deseche la mascarilla en un contenedor cerrado inmediatamente después de su uso



Para quitarse la mascarilla hazlo por detrás, no toques por la parte; deséchela inmediatamente en un recipiente cerrado; y lávese las manos con un desinfectante a base de alcohol o con agua y jabón.



Cámbiese de mascarilla tan pronto como esté húmeda y no reutilice las mascarillas de un solo uso.

03- COMO USAR LA MASCARILLA

¿PODEMOS LAVAR O REUTILIZAR MASCARILLAS?

MASCARILLAS QUIRURGICAS



- ✓ No son lavables ni se deben reutilizar
- ✓ En el caso de ser de celulosa, si las lavamos, pierden las características del filtro y se desharían.

MASCARILLAS FILTRANTES



- ✓ Las mascarillas filtrantes (N95 –FFP2), suelen estar diseñadas para un día, un turno de 8 horas de trabajo. En cualquier caso debemos siempre de **actuar según indicaciones de su fabricante.**

03- COMO USAR LA MASCARILLA

¿ DÓNDE DESECHAR LAS MASCARILLAS?

Se deben tirar las mascarillas, guantes y pañuelos en las papeleras preferiblemente con tapa o en el **NO CLASIFICADOS**

Son equipos para protegernos de un virus y podrían estar contaminados , por tanto, no pueden tomar una segunda vida.



03- COMO USAR LA MASCARILLA

— ¿QUE OTROS EPIS ME PROTEGEN DEL CONTAGIO?

✓ **Gafas:** Evita contacto mano-ojos y protege de las salpicaduras de gotículas, en los ojos.



✓ **Pantalla facial:** Evita contacto mano cara y protege de las salpicaduras de gotículas. Se pueden utilizar las disponibles en los cascos como en el casco SECRA de BT



Los EPIS (pantalla, gafas, mascarilla, guantes) se deben **manipular siempre con las manos limpias** y no dejarlos en lugares dónde se puedan contaminar. Antes de ponérselos se deben **limpiar con agua y jabón** excepto los de un solo uso que deben desecharse.



**BUREAU
VERITAS**

SHAPING A WORLD OF TRUST

WWW.BUREAUVERITAS.COM

